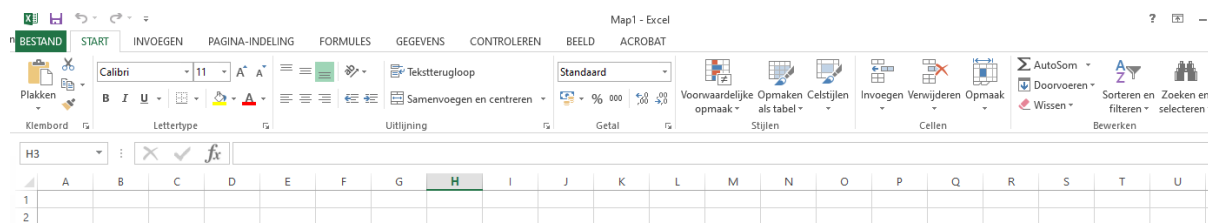


Inhoud

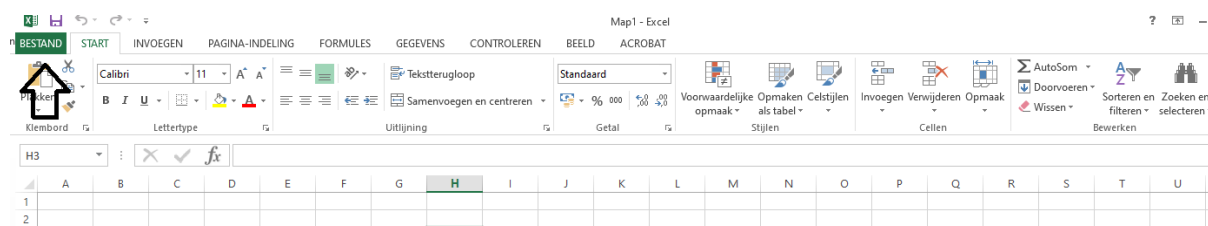
Office 2013: Welke bitsversie?	1
Office 2010: Welke bitsversie?	2
Hoeveel bits is mijn Windows-computer?	4
Installatie "Access Database Engine"	5

Office 2013: Welke bitsversie?

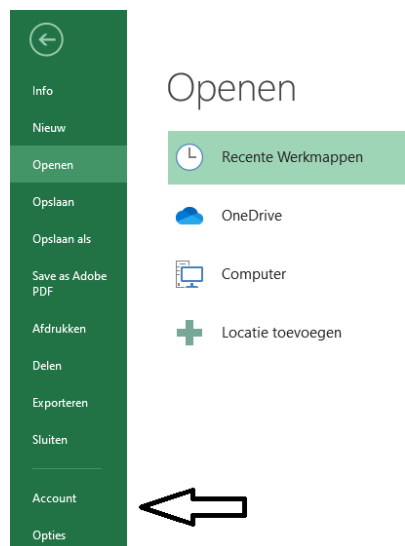
1. Open excel



2. Klik op bestand



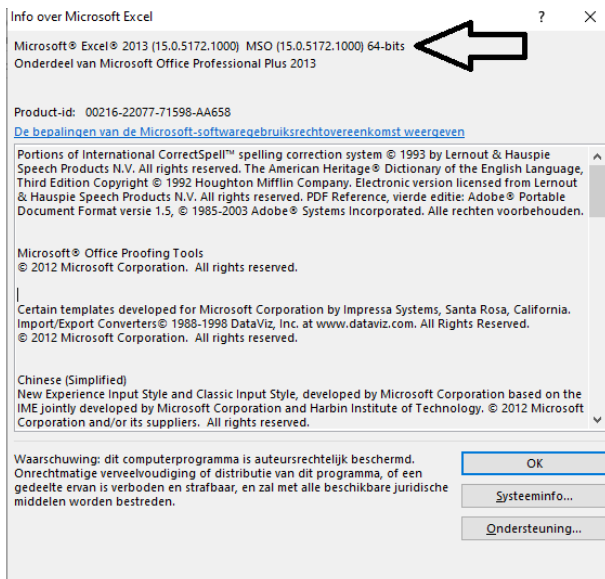
3. Klik op Account



4. Klik op Info over Excel

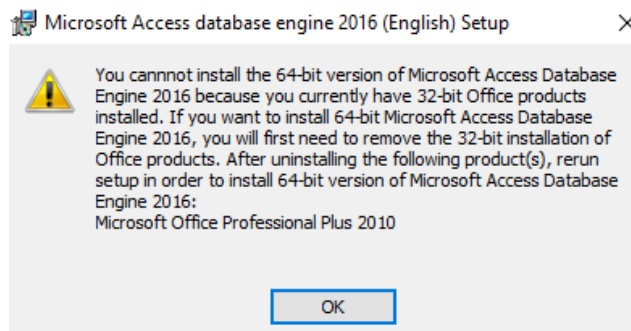


5. Lees bits-versie 32 of 64

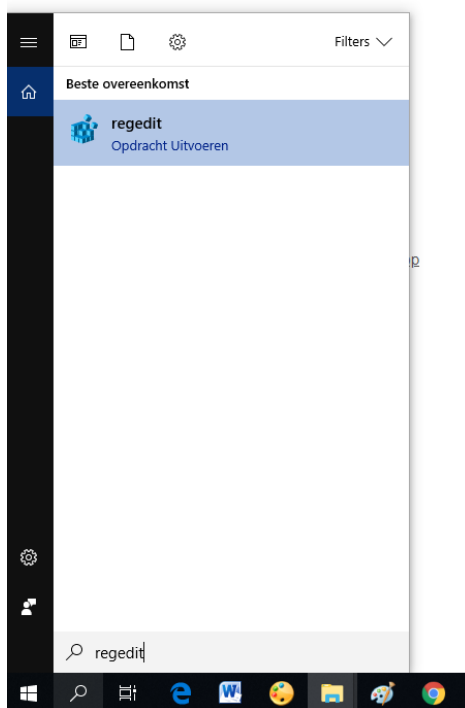


Office 2010: Welke bitsversie?

a) Je komt bij je installatie poging de volgende foutmelding tegen:



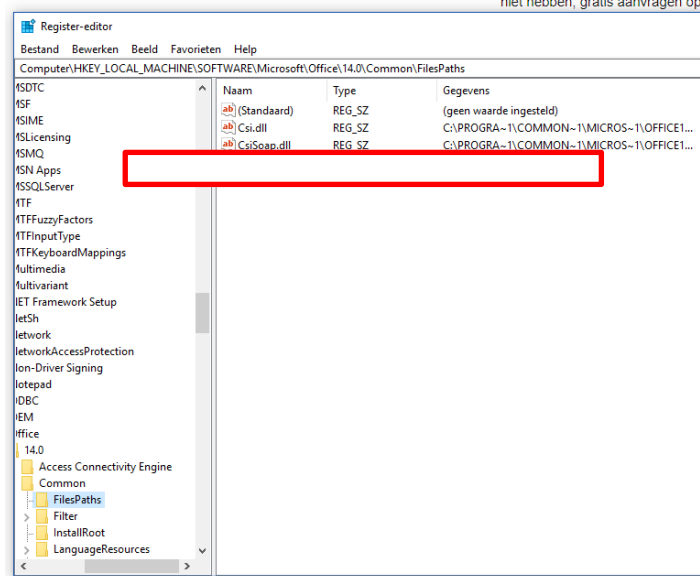
b) Dat kun in je in de registratie editor zien. Klik hiervoor op het vergrootglas linksonder op de scherm. Type "regedit" in het zoekvenster.



Klik op “regedit Opdracht uitvoeren”. Sta toe dat App wijzigingen uitvoert. Er verschijnt een scherm met mappen.

Ga naar “HKEY_LOCAL_MACHINE\SOFTWARE\Microsoft\Office\14.0\Common\FilesPaths”

Zoek naar “mso.dll”. Als mso.dll er **niet** is, draait 32-bit Office op de computer.

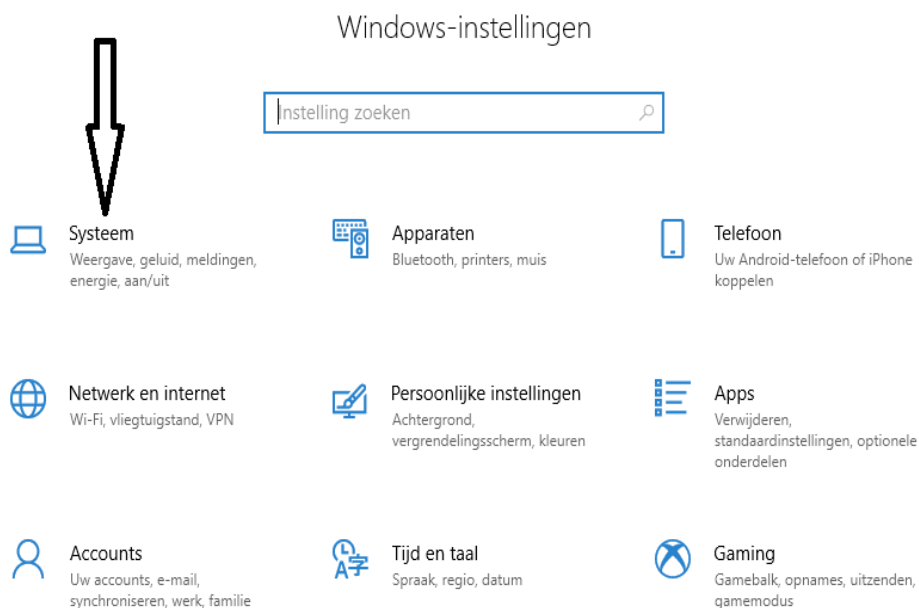


“mso.dll” is er niet. In dat geval ga je door op blz. 5 (Installatiehulp Acces Database Engine) in deze handleiding.

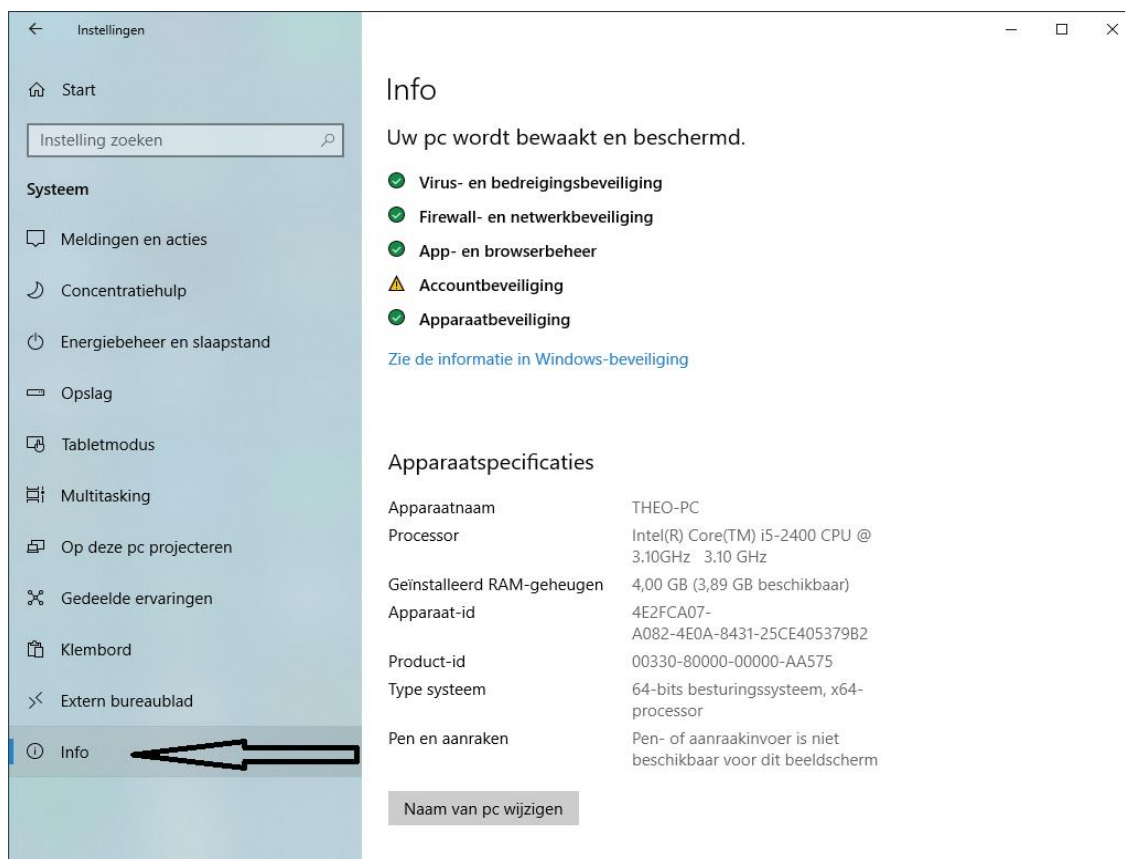
Hoeveel bits is mijn Windows-computer?

Klik op de Windows-knop links onder en op instellingen systeem:

instellingen



Klik op Info en lees de bits-versie:

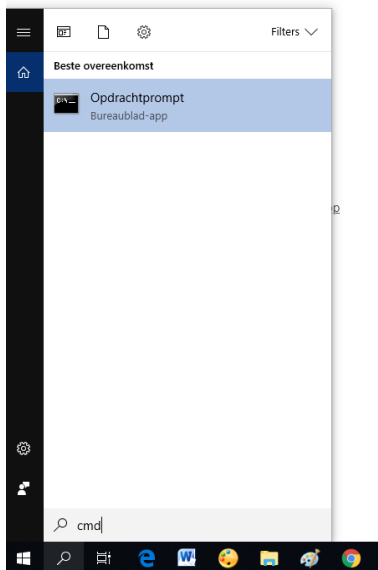


Installatiehulp “Access Database Engine”

Als de installatie van de Access Database Engine niet werkt, zou het op volgende manier wel moeten lukken:

Klik op het vergrootglas linksonder op de scherm.

Type “cmd” in zoekvenster, en open de opdrachtprompt.



Type de path naar de installatie file in, gevolgd door spatie/passive:

```

Opdrachtprompt
Microsoft Windows [Version 10.0.17134.285]
(c) 2018 Microsoft Corporation. Alle rechten voorbehouden.
C:\Users\Edunova>Downloads\AccessDatabaseEngine_x64.exe /passive
  
```

↑
spatie

Access Database Engine wordt nu zonder foutmelding geïnstalleerd.

Er moet nog een kleine aanpassing gedaan worden, om PDFMail Merge zonder problemen te laten draaien.

Ga net als in stap 1. via “regedit” naar:

HKEY_LOCAL_MACHINE\SOFTWARE\Microsoft\Office\14.0\Common\FilePaths

Nu zal mso.dll er wel staan. Markeer mso.dll, en verwijder het.

Nu zou de PDFMail Merge moeten werken.

